

## Einrichtungsanweisungen

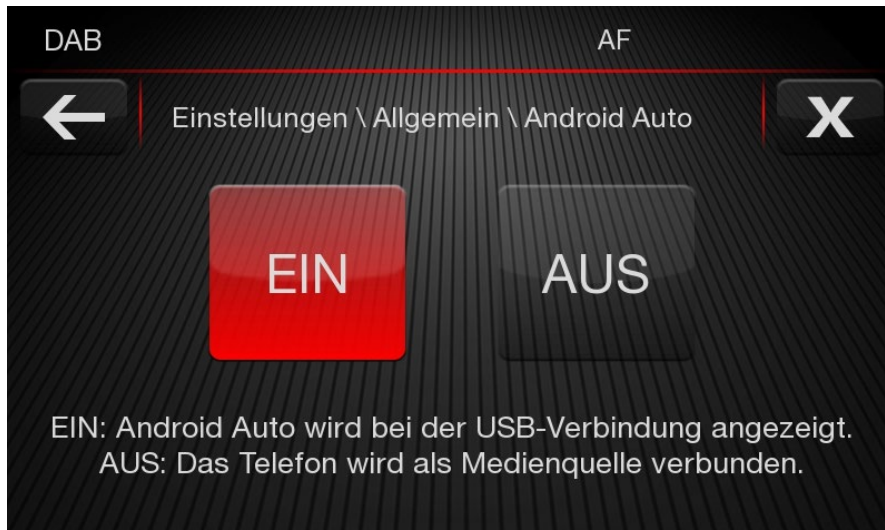
### Verwendung von Android Auto mit einem USB-Kabel

#### Erste Verbindung

- Stellen Sie sicher, dass ein Android Auto-Symbol auf dem Startbildschirm vorhanden ist.



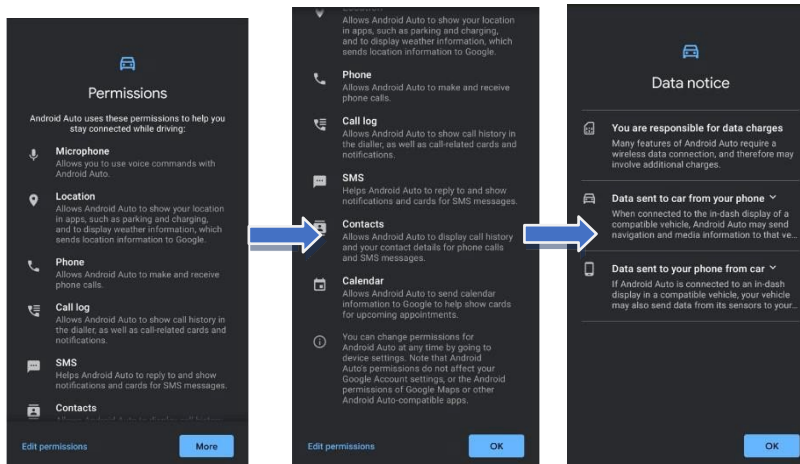
- Stellen Sie sicher, dass die Android Auto-Einstellung auf dem Radio auf "EIN" steht.



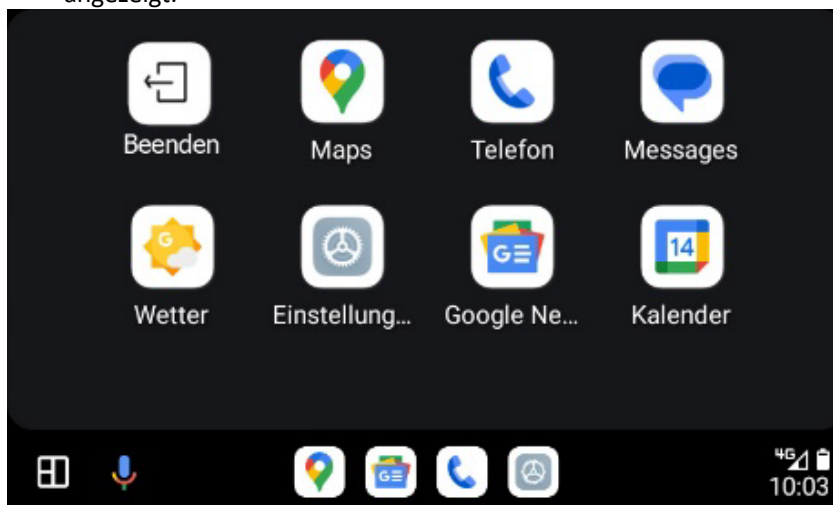
- Tippen Sie auf „Verwalten“ am Headunit.



- Bestätigen Sie und gewähren Sie die Zugriffsberechtigungen auf dem Android-Gerät, wenn Sie dazu aufgefordert werden.



- Tippen Sie auf „Weiter“ am Headunit, dann wird der Android Auto-Projektionsmodus angezeigt.

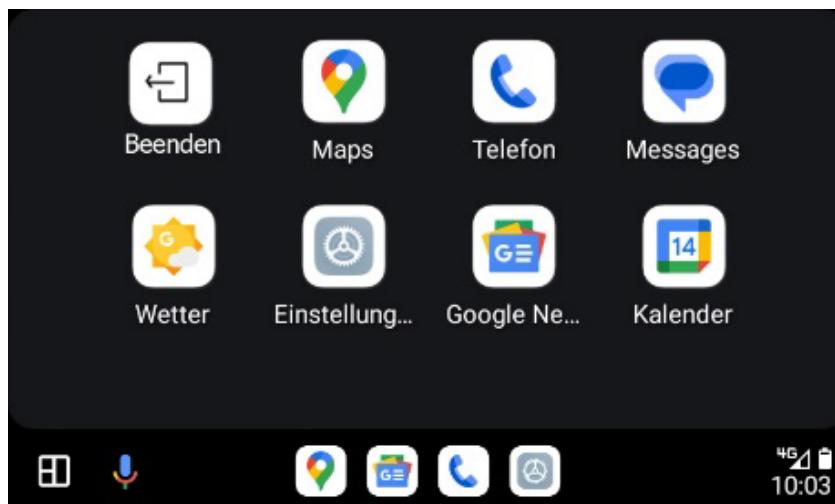


## Zweite oder nachfolgende Verbindungen

- Stellen Sie sicher, dass ein Android Auto-Symbol auf dem Startbildschirm vorhanden ist.



- Schließen Sie ein Android-kompatibles Gerät mit dem USB-Kabel an.
- Der Android Auto-Projektionsmodus wird angezeigt.



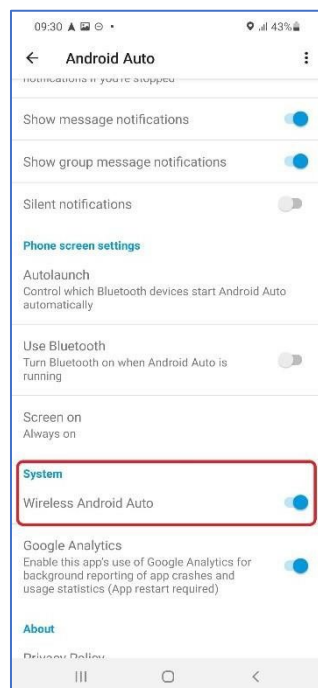
## Verwendung von Android Auto über Wi-Fi-Verbindung

### Erste Verbindung

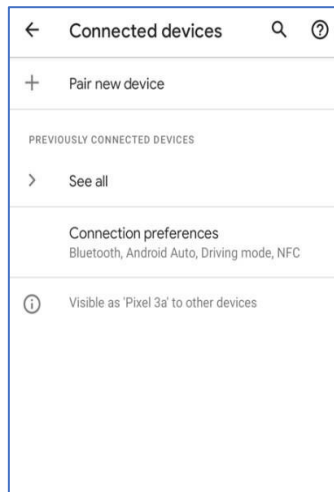
- Stellen Sie sicher, dass ein Android Auto-Symbol auf dem Startbildschirm vorhanden ist.



- Stellen Sie sicher, dass die drahtlose Android Auto-Einstellung auf dem Telefon aktiviert ist.



- Gehen Sie zu den Bluetooth-Einstellungen auf dem Telefon.
- Tippen Sie auf „Verbundene Geräte“ und dann auf „Neues Gerät koppeln“.



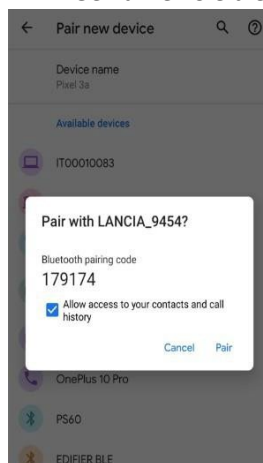
- Tippen Sie auf das „Geräte“-Symbol und dann auf „+“



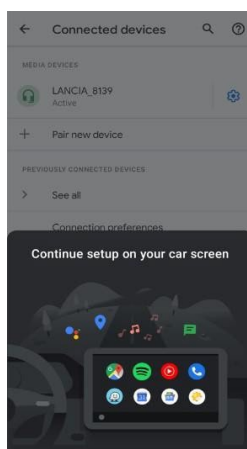
- Starten Sie die Bluetooth-Kopplung vom Gerät, indem Sie auf den Namen des Radios tippen.



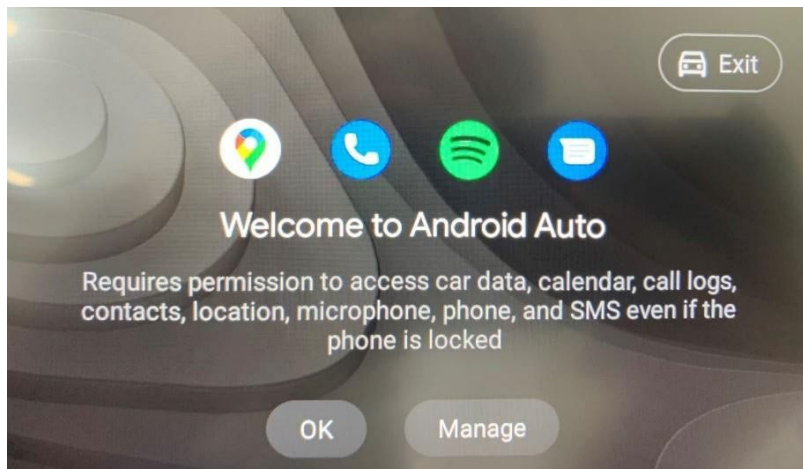
- Gewähren Sie die Koppellungsberechtigungen auf dem Android-Gerät.



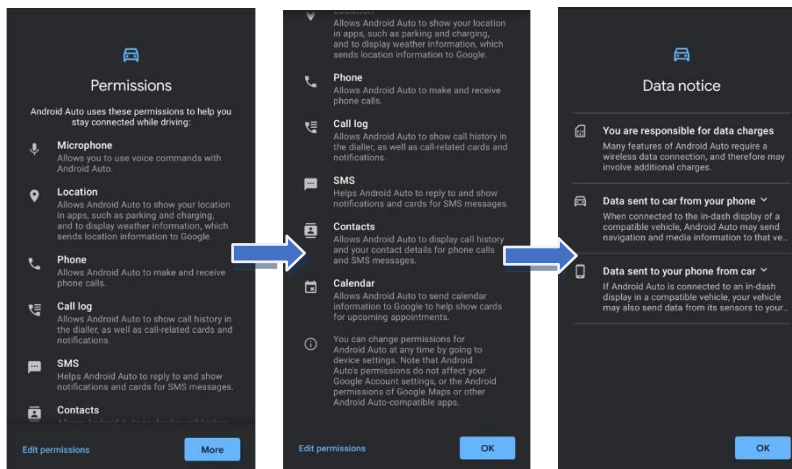
- Sie einige Minuten auf den Kopplungsprozess, dann wird auf dem Android-Gerät eine Aufforderung angezeigt.



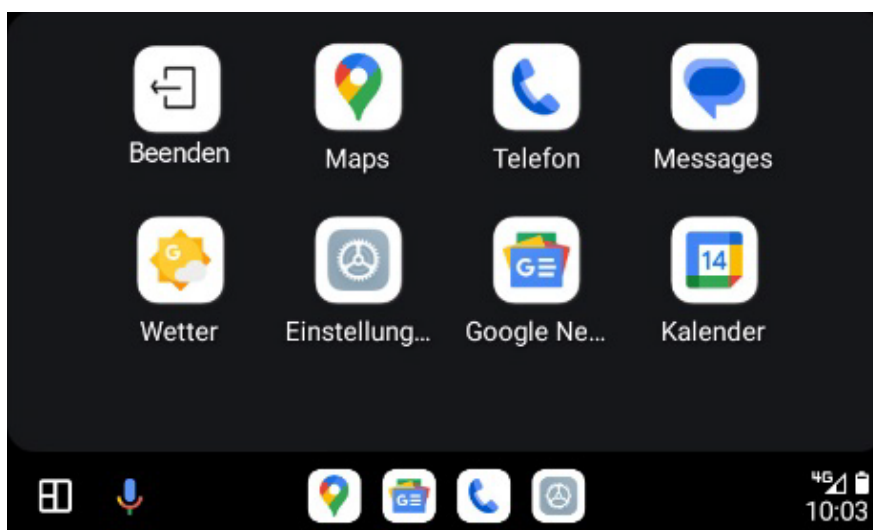
- Tippen Sie auf „Verwalten“ am Radio



- Sie und gewähren Sie die Zugriffsberechtigungen auf dem Android-Gerät, wenn Sie dazu aufgefordert werden.



- Sie auf "Weiter" am Radio, dann wird der Android Auto-Projektionsmodus angezeigt.

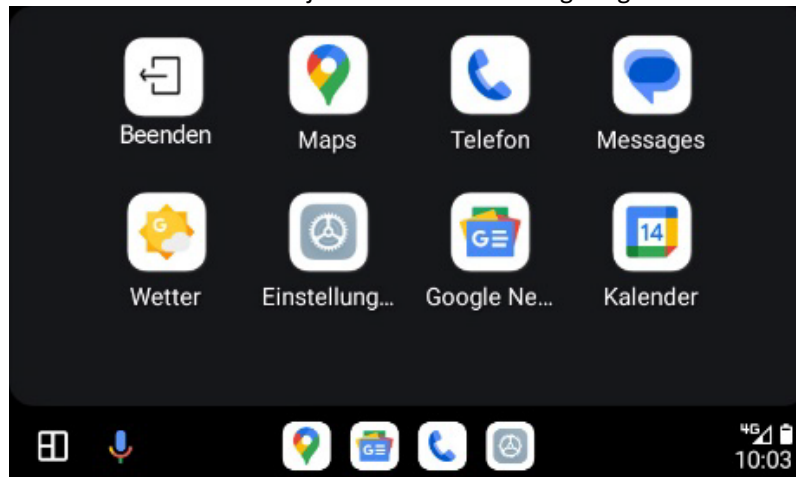


## Zweite oder nachfolgende Verbindungen

- Stellen Sie sicher, dass ein Android Auto-Symbol auf dem Startbildschirm vorhanden ist.



- Tippen Sie auf das Android Auto-Symbol, um in den Projektionsmodus zu wechseln.
- Der Android Auto-Projektionsmodus wird angezeigt.



## **Wie man auf Android Auto nach der Verbindung zugreift**

Tippen Sie auf das Android Auto-Symbol, um in den Projektionsmodus zu wechseln.



## Mindestanforderungen

### Verwendung von Android Auto mit einem USB-Kabel


- Ein Android-Telefon mit Android 8.0 oder höher
- Die neueste Version der Android Auto-App
- Ein hochwertiges USB-Kabel, das den Standards des USB Implementers Forum entspricht

### Verwendung von Android Auto über Wi-Fi-Verbindung

- Ein Android-Telefon mit Android 11.0 oder höher, das 5 GHz Wi-Fi unterstützt
- Die neueste Version der Android Auto-App
- Für andere spezifische Telefone, bitte prüfen Sie unter [Kommt gut mit Android Auto starten.](#)

## Fehlerbehebung

Wenn die Android Auto-Projektion nicht funktioniert,

- A. Überprüfen Sie mit dem Support-Team, ob Ihr Auto kompatibel ist.
- B. requirement Überprüfen Sie, ob das Gerät die Mindestanforderungen erfüllt.
- C. Überprüfen Sie Ihr USB-Kabel – ein hochwertiges USB-Kabel ist erforderlich, und vermeiden Sie die Verwendung von Kabelverlängerungen.
- D. Überprüfen Sie, ob der Wi-Fi-Schalter des Geräts eingeschaltet ist.
- E. Überprüfen Sie Ihre Einstellungen, wenn Sie sich mit einem zweiten Auto verbinden:
  1. Trennen Sie Ihr Telefon vom Auto.
  2. Gehen Sie zu den Einstellungen auf dem Telefon, geben Sie „Android Auto“ in die Suchleiste ein und drücken Sie „Android Auto-Einstellungen“.
  3. Wählen Sie Menü  > Einstellungen > Verbundene Autos.
  4. Aktivieren Sie die Einstellung „Neue Autos zu Android Auto hinzufügen“.
  5. Versuchen Sie, Ihr Telefon erneut in das Auto zu stecken.
- F. Führen Sie „Alle Autos vergessen“ im Menü „Einstellungen > Verbundene Autos“ auf dem Telefon aus
- G. Starten Sie das Infotainmentsystem des Autos neu.
- H. Überprüfen Sie mit dem Support-Team, ob ein neues Firmware-Update verfügbar ist.
- I. Überprüfen Sie, ob das Netzwerk des Geräts gut funktioniert, wenn Sie Google Assistant verwenden.
- J. Wenn die Schaltfläche „Beenden“ auf dem Android Auto-Bestätigungsbildschirm angeklickt und „Deaktivieren“ auf der sich öffnenden Seite ausgewählt wird, wird das Fahrzeug in den Bereich „Abgelehnte Fahrzeuge“ verschoben.

## **Erklärung**

Das Radio entspricht der EU-Norm „2022/179 vom Februar 2022“, die die Bedingungen für die Verfügbarkeit und effiziente Nutzung der Frequenzbänder für drahtlose Zugangssysteme einschließlich Radio-LANs (Fahrzeuge eingeschlossen) harmonisiert.

Die Mitgliedstaaten müssen die Entwicklung von Standards und Technologien in Bezug auf die Nutzung der Frequenzbänder überwachen.

In dieser Übergangsphase kann es aufgrund von Störungen durch äußere Einflüsse zu sporadischen Verbindungsabbrüchen kommen.

Ihre Wi-Fi-Verbindung wird automatisch vom Radio wiederhergestellt, sobald die Störung verschwindet.

## **Haftungsausschluss**

Google, Android und Android Auto sind Marken von Google LLC. Um Android Auto auf Ihrem Autodisplay zu verwenden, benötigen Sie ein Android-Telefon mit Android 8 oder höher, einen aktiven Datentarif und die Android Auto-App.